



## Présentation

Une expérience

Asmeo bénéficie de plus de trente années d'expérience en Bureau d'Etudes de son créateur, en petites et grandes entreprises, dont 21 ans au sein de la multinationale Kodak.

## Secteurs d'activité

Bureau d'Etudes Mécanique, équipements d'automatisation et de process, tout secteur industriel.

## Nos moyens techniques

- Solidworks Premium
- Siemens NX

## Nos certifications

- 6  $\sigma$  Black Belt ( Langue : Anglais )

## Contact

ASMEO, Analyse et Solutions en Mécanique SARL  
Zone d'activité Saôneor  
12, rue Alfred Kastler  
71530 Fragnes  
Chalon sur Saône

Tél. : 03 85 99 17 46  
Mobile : 06 85 04 50 53  
Courriel : [contact@asmeo.fr](mailto:contact@asmeo.fr)  
Site internet : [www.asmeo.fr](http://www.asmeo.fr)



Analyse et solutions en mécanique SARL, la passion de la mécanique simple et efficace, cohérence, réactivité, écoute, souplesse.

Conception : Lead BroB - Lu Yi-Ling

# GENIE MECANIQUE

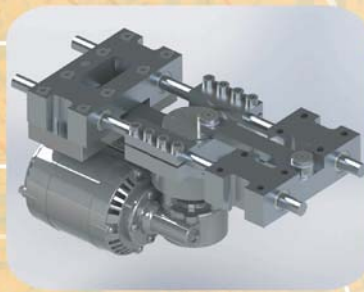
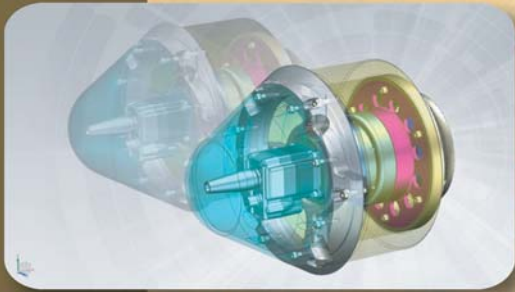


## ASMEO



## NOS REALISATIONS

Quelques réalisations (avec l'aimable autorisation de nos clients)



### Trois domaines d'expertises clés

- Reengineering et retrofit (machines d'assemblage et de manipulation)
- Développement de prototypes / études
- Amélioration / adaptation (performances de processus et machines spéciales)



### Pour une offre de services complète

- Définition de cahier des charges
- Etude de faisabilité
- Etudes d'avant-projets
- Etudes en Mécanique / calcul / modélisation
- Dossier complet de fabrication (plan d'ensemble, nomenclatures, plans de détails)



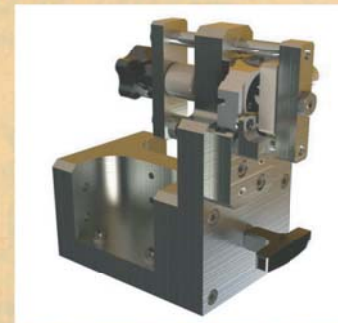
### Pour vous appuyer sur un partenaire reconnu et bénéficier pour votre projet

- De la démarche 6 sigma allée à plus de trente années d'expérience en développement de projets en Mécanique pour vous présenter des solutions adaptées et optimisées.
- De la certitude d'être partie prenante, que la solution que nous retiendrons intégrera votre expertise et vos connaissances du contexte de l'étude.
- D'un cadre sécurisé pour les visites et interventions qui seront encadrées par vos équipes. Hormis les prises de cotes, les opérations sur votre outil de travail seront faites par vos équipes.
- Si besoin d'une assistance à l'installation et aux réglages de votre projet.



### Développement

Fonctions : dérouler et couper avec précision une bande d'élastomère  
 Débit réglable - coupe d'onglet variable  
 Transfert des données depuis le logiciel de dessin des bandes  
 Domaines d'application : Plastiques, elastomères



### Développement

Fonctions : positionner de pièces ou sous ensembles dans l'espace avec précision (< 20 microns) sur un référentiel (marbre, plateau machine...)  
 Domaines d'applications :  
 -- support, contrôle, étalonnage, assemblage  
 -- Usinage sans contrainte (électroérosion)  
 -- Optique  
 -- Bâtis légers



### Amélioration de process

Fonctions : souder des bandes d'élastomère  
 Chargement manuel, cycle de chauffe - assemblage - refroidissement automatique  
 Domaines d'application : Plastiques, elastomères



### Reengineering & Retrofit

Cahier des charges : remise en état des cames filaires d'un remueur sans déplacer la machine.  
 Relevé de la machine, optimisation du profil des cames, soudure des cames sur place, re-conception partielle des chariots.  
 Assistance à la mise au point et collaboration étroite avec le maître d'oeuvre.  
 Domaines d'application : Chaines de mise en bouteille

